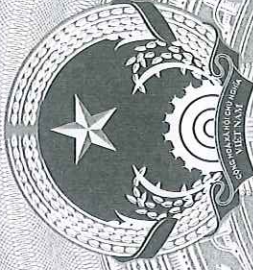


A2-9

CỘNG HÒA XÃ HỘI CHỦ NGHĨA VIỆT NAM
Độc lập - Tự do - Hạnh phúc



GIẤY CHỨNG NHẬN

QUYỀN SỬ DỤNG ĐẤT

QUYỀN SỞ HỮU NHÀ Ở VÀ TÀI SẢN KHÁC GẮN LIÊN VỚI ĐẤT

I. Người sử dụng đất, chủ sở hữu nhà ở và tài sản khác gắn liền với đất
CÔNG TY CỔ PHẦN BÁT ĐÔNG SẢN LILAMA
Giấy chứng nhận đăng ký doanh nghiệp Công ty Cổ phần, mã số doanh nghiệp 0102345525,
do Phòng Đăng ký kinh doanh thuộc Sở Kế hoạch và Đầu tư thành phố Hà Nội cấp ngày 11/10/2016
Địa chỉ trụ sở chính: Tầng 2, số 124, phố Minh Khai, phường Minh Khai, quận Hai Bà Trưng,
thành phố Hà Nội

CY 876345

Dus

IV. Những thay đổi sau khi cấp giấy chứng nhận

Nội dung thay đổi và cơ sở pháp lý

Xác nhận của cơ quan
có thẩm quyền

Người được cấp Giấy chứng nhận không được sửa chữa, tẩy xóa hoặc bổ sung bất kỳ nội dung nào trong Giấy chứng nhận; khi bị mất hoặc hư hỏng Giấy chứng nhận phải khai báo ngay với cơ quan cấp Giấy.



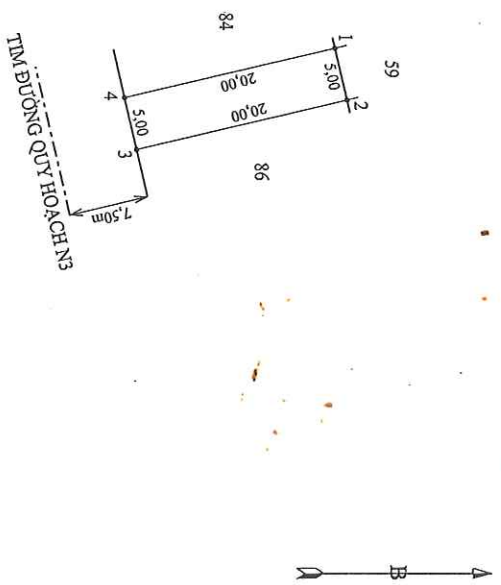
9 5 3 1 8 2 5 2 0 0 1 5 3 9

II. Thừa đất, nhà ở và tài sản khác gắn liền với đất

1. Thừa đất:

- a) Thừa đất số: 85 , tờ bản đồ số: 21
- b) Địa chỉ: Khu dân cư Hoàng Phất, phường 1, thành phố Bạc Liêu, tỉnh Bạc Liêu
- c) Diện tích: 100,0 m², (bằng chữ: Một trăm phẩy không mét vuông)
- d) Hình thức sử dụng: Sử dụng riêng
- đ) Mục đích sử dụng: Đất ở tại đô thị
- e) Thời hạn sử dụng: Lâu dài
- g) Nguồn gốc sử dụng: Nhận chuyển nhượng đất được Nhà nước giao đất có thu tiền sử dụng đất
- 2. Nhà ở: -/-
- 3. Công trình xây dựng khác: -/-
- 4. Rừng sản xuất là rừng trồng: -/-
- 5. Cây lâu năm: -/-
- 6. Ghi chú: Không.

III. Sơ đồ thửa đất, nhà ở và tài sản khác gắn liền với đất



Bạc Liêu, ngày 12. tháng 10. năm 2020

SỞ TÀI NGUYÊN VÀ MÔI TRƯỜNG TỈNH BẠC LIÊU

Giám đốc *Phạm Quốc Nam*

Số vào sổ cấp GCN: CT.08.6.6.2.1....

IV. Những thay đổi sau khi cấp Giấy chứng nhận	
Nội dung thay đổi và cơ sở pháp lý	Xác nhận của cơ quan có thẩm quyền